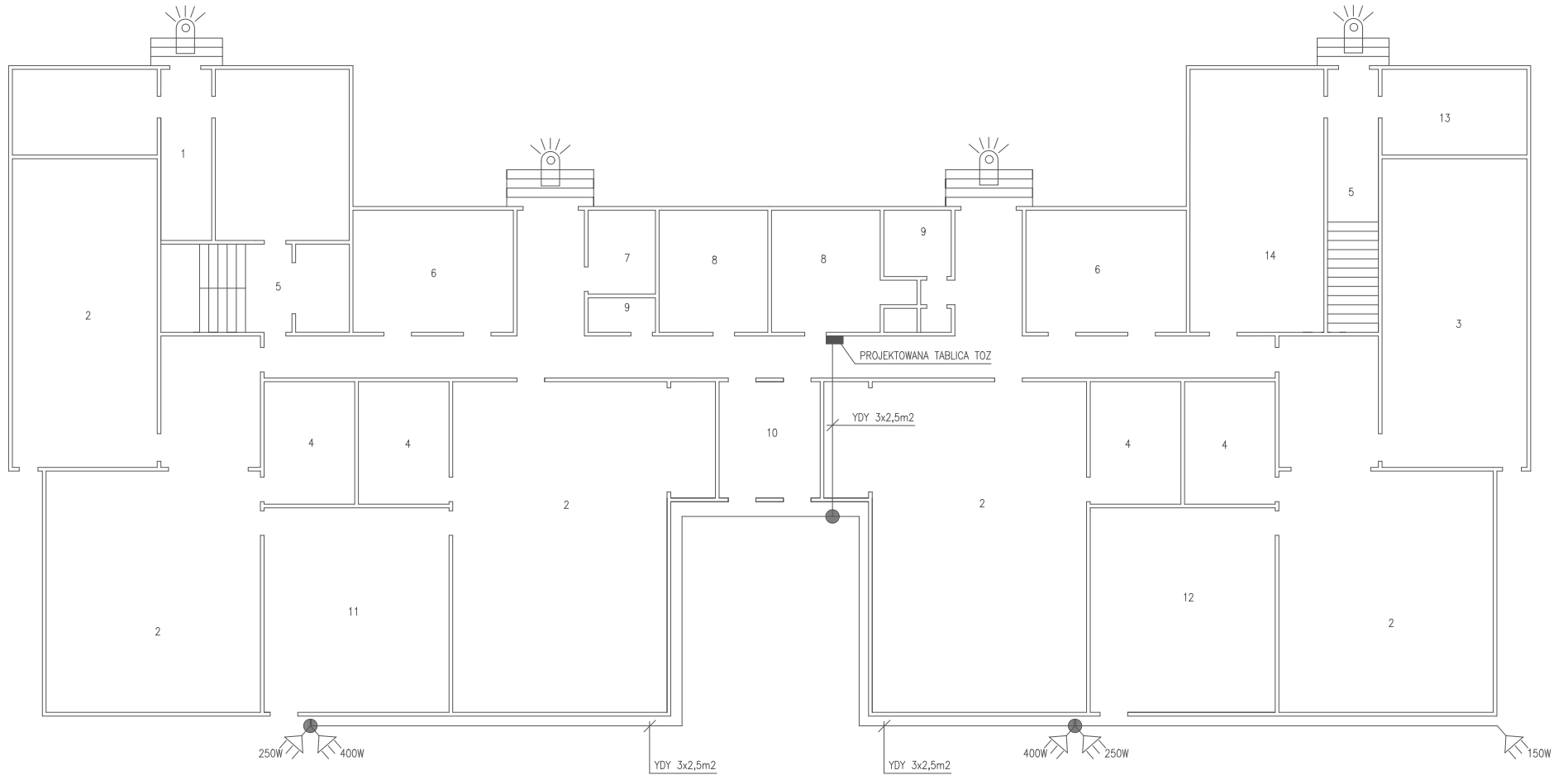


INSTALACJA OŚWIETLENIA ZEWNĘTRZNEGO




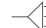
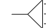

WYKAZ POMIESZCZEŃ:

- 1) MIESZKANIE PRYWATNE
- 2) SALA ZAJĘĆ
- 3) SYPIALNIA
- 4) ŁAZIENKI - TOALETY
- 5) ZEJSCIE DO PIWNIC
- 6) SZATNIE
- 7) GABINET KSIĘGOWEJ
- 8) BIURA
- 9) WC
- 10) POKÓJ WYCHOWAWCZYŃ
- 11) POKÓJ ZABAW RUCHOWYCH
- 12) BASEN KĄPIELOWY
- 13) MAGAZYNEK
- 14) KUCHNIA

UWAGA:

oprawy z czujką ruchu podłączyć do istniejących obwodów po zdemontowaniu starych opraw

LEGENDA:

-  naswietlacz 150W
-  naswietlacz 250W
-  naswietlacz 400W
-  oprawa oświetleniowa z czujką ruchu i żarnikiem 100W

Ochrona od porażen prądem elektrycznym.
Szybkie wyłączenie zasilania.
W/G PN-92/E-05009/41

Biuro Projektów i Dokumentacji "STUDIO PROJEKT 2002"
Giza i Marciniak Spółka Jawna, ul. Dolina Zielona 34
65-154 Zielona Góra, biuro@studioprojekt2002.pl
tel. 068 452 26 52, www.studioprojekt2002.pl/

Przedsięwzięcie: Projekt oświetlenia zewnętrznego i monitoringu Państwowego Przedszkola nr 14

Nazwa obiektu: Państwowe Przedszkole nr 14

Adres: ul. Jana Krasicckiego, Zielona Góra

Inwestor: Państwowe Przedszkole nr 14

Nr rys.: 1

Adres: ul. Jana Krasicckiego, Zielona Góra

Skala: 1:100

Tytuł rysunku: Instalacja oświetlenia zewnętrznego

Wykonawca opracowania:		Specjalność:	Nr uprawnień:	Data:	Podpis:
Projektant	mgr inż. Eugeniusz Giza	elektryczna	65/87/ZG	12.08.2008	
Asystent proj.	inż. Przemysław Żółkos		----		
Asystent proj.	mgr inż. Radosław Marciniak		----		