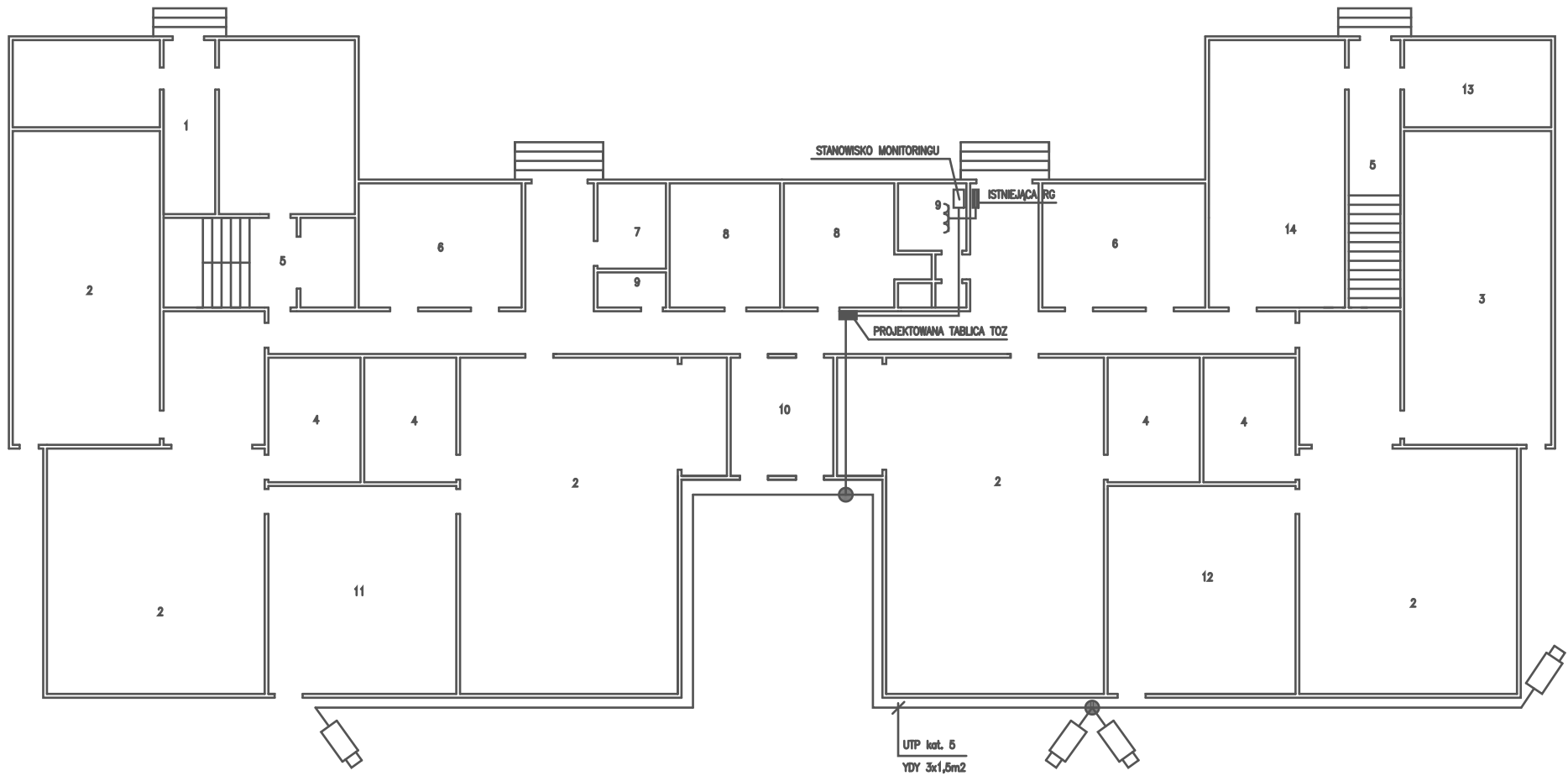


# INSTALACJA ZASILANIA KAMER



## WYKAZ POMIESZCZEŃ:

- 1) MIESZKANIE PRYWATNE
- 2) SALA ZAJĘĆ
- 3) SYPIALNIA
- 4) ŁAZIENKI - TOALETY
- 5) ZEJŚCIE DO PIWNIC
- 6) SZATNIE
- 7) GABINET KSIĘGOWEJ
- 8) BIURA
- 9) WC
- 10) POKÓJ WYCHOWAWCZYŃ
- 11) POKÓJ ZABAW RUCHOWYCH
- 12) BASEN KĄPIELOWY
- 13) MAGAZYNEK
- 14) KUCHNIA

## LEGENDA:

- kamera kolorowa z doświetleniem  
 potrójny zestaw gniazd 230V

Ochrona od parafat projekt elektrycznym.  
 Szafki wyłączenia zasilania.  
 W/G PN-02/E-08009/41

Biuro Projektów i Dokumentacji "STUDIO PROJEKT 2002"  
 Giza i Marciniak Spółka Jawna, ul. Dolina Zielona 34  
 65-154 Zielona Góra, biuro@studioprojekt2002.pl  
 tel. 068 452 26 52, www.studioprojekt2002.pl/

Przedsiębiorstwo: Projekt oświetlenia zewnętrzne i monitoringu Państwowego Przedsiębiorstwa nr 14

Nazwa obiektu: Państwowe Przedsiębiorstwo nr 14

Adres: ul. Jana Krasińskiego, Zielona Góra

Investor: Państwowe Przedsiębiorstwo nr 14

Nr rys.: 3

Adres: ul. Jana Krasińskiego, Zielona Góra

Skala: 1:100

Tytuł rysunku: Instalacja zasilania kamer

Wykonawca opracowania:	Specjalność:	Nr uprawnień:	Data:	Podpis:
Projektant	mgr inż. Eugeniusz Giza	elektryczna	65/87/ZG	12.06.2008
Asystent proj.	inż. Przemysław Żółtko	-----	-----	-----
Asystent proj.	mgr inż. Radosław Marciniak	-----	-----	-----